

Il nuovo portale FORNITORI (Supplier Portal) è un **portale operativo** che permette agli **utenti esterni** dotati di un semplice **PC** collegato a **internet** (fornitori, clienti, agenti, tecnici ...) di dialogare interattivamente con il sistema Impresa24 installato in azienda.

Le Aziende Manifatturiere e Commerciali hanno da tempo una forte esigenza di **velocizzare** tutti i **processi** della **filiera produttiva**, di incrementare l'interscambio dei dati con i propri **fornitori**, e in particolare di **risolvere** le seguenti **problematiche**:

1. **identificazione articoli ricevuti**: gli articoli ordinati non sono facilmente identificabili al loro "ricevimento", sia per tipologia sia per destinazione (commessa o magazzino), costringendo sovente gli addetti a consultare disegni tecnici o addirittura interpellare l'ufficio tecnico;
2. **dialogo in tempo reale**: i fornitori (*soprattutto nei settori metalmeccanico, macchine automatiche, impiantistica, alimentare, ...*) spesso non sono dotati di infrastrutture informatiche adeguate e non riescono "autonomamente" a produrre conferme d'ordine, etichettatura dei prodotti o comunicare le variazioni di costo; a questo si aggiunge una presenza sempre più importante di "nuovi" fornitori dell'est europeo e sudest asiatico, con i quali il dialogo è ancora più difficoltoso.



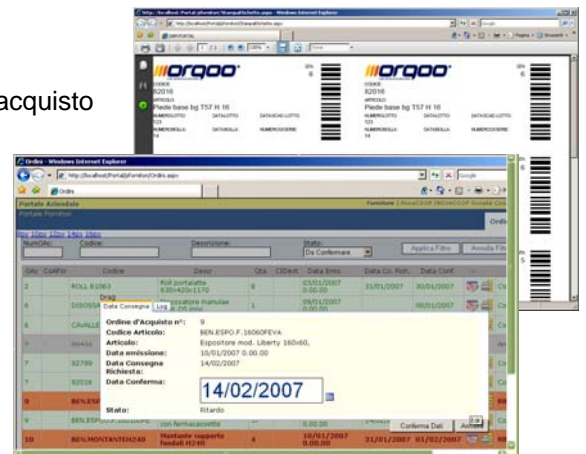
Il portale fornitori **risolve** le problematiche precedenti, inserendosi tra il cliente che utilizza Impresa24 e i propri fornitori, e fungendo da interfaccia per **velocizzare e semplificare** il rapporto tra le due entità.

Il portale consente all'**azienda** di:

- **richiedere** prezzi e preventivi (**quotazioni**)
- **inserire**, confermare, anticipare o annullare **ordini d'acquisto**
- predisporre le **etichette** da associare agli articoli per il **ricevimento merci**
- **variare** le **date di consegna** richieste

... mentre il **fornitore**, con le funzioni che il portale gli mette a disposizione, può:

- **quotare** gli articoli (inserire cioè il **prezzo** della propria **offerta**)
- vedere immediatamente le **conferme d'ordine** e consultare lo **storico**
- **confermare** o **modificare** le **date consegna** per ogni singola riga d'ordine (con avviso automatico di variazione per il cliente)
- **stampare** le **etichette adesive con bar-code** predisposte dal cliente per ogni riga d'ordine



Il modello organizzativo del Portale Fornitori facilita inoltre l'introduzione e l'utilizzo in azienda del **modulo BWS** ⁽¹⁾, rendendolo economico, efficace e profittevole anche per le aziende che trattano piccoli lotti (con grande variabilità) o produzioni per commessa.

⁽¹⁾ BWS = modulo "Barcode Wireless Store", che consente di gestire in automatico tutti i movimenti di magazzino mediante terminalini mobili e lettura dei codici a barre.