

## Modulo GDO

Il Modulo GDO nasce dall'esperienza del team **Nuvola**, prodotto di Business Intelligence basato su tecnologia **Qlikview**.

Nuvola è uno strumento di analisi dei dati utile a quei dirigenti che desiderano controllare, in modo semplice ed estremamente intuitivo, le performance della propria azienda al fine di individuare le leve che permettano di migliorare i risultati.

Il Modulo GDO permette di gestire informazioni come, ad esempio, i dati di vendita verso il pubblico (sell out) e i dati di vendita dalla sede ai negozi (sell in, con conseguente possibilità di analisi delle giacenze di magazzino per singolo negozio), dando visibilità di nodi geografici (punti vendita), parametri personalizzati di prodotto, parametri personalizzati di nodo geografico, fino al dettaglio del singolo prodotto venduto o del singolo scontrino.

### I vantaggi di Nuvola

Nuvola è uno strumento di analisi dei dati utile a quei dirigenti che desiderano controllare, in modo semplice ed estremamente intuitivo, le performance della propria azienda al fine di individuare le leve che permettano di migliorare i risultati.

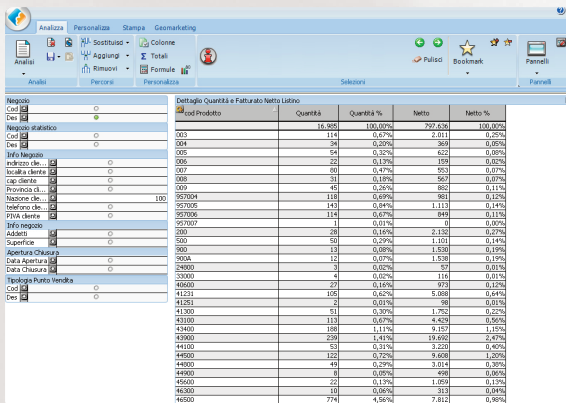
In particolare:

- è davvero **facile** da usare - interrogazioni complesse con la facilità di un click;
- si installa in azienda in pochi giorni, non in settimane o mesi;
- ha un vasto repertorio di **analisi** e di indicatori pre-impostati;
- ha un rapporto prezzo / valore estremamente vantaggioso;
- ha elevate **performance** di calcolo: impiega meno di un secondo per effettuare analisi che con altri strumenti di Business Intelligence richiedono minuti / ore;
- occupa pochissimo spazio su disco, quindi è portatile, in modo da consentire agli utenti di analizzare i propri dati aziendali anche in viaggio dal proprio PC portatile;
- ha una vasta documentazione e servizi di assistenza, sia tecnica che di utilizzo.

La suite Nuvola è composta da altri moduli quali, ad esempio, Commerciale, Marketing, Geomarketing, Magazzino, Controllo di gestione, Acquisti.

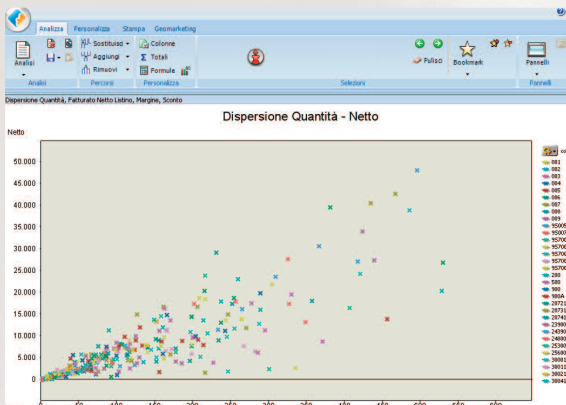
### Alcuni esempi di analisi

Di seguito alcuni esempi di analisi che è possibile effettuare con il Modulo GDO.

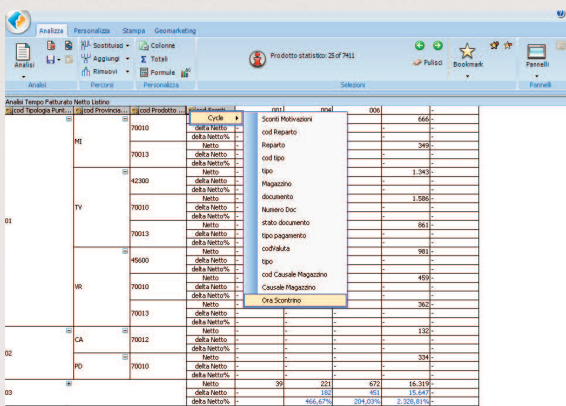


Reposito		Dettaglio Quantità e Fatturato Netto Listino			
Cod Rep	Cod Prodotto	Quantità	Quantità %	Netto	Netto %
Reposito analitico		16.505	100,00%	292.526	100,00%
Cod Rep				292.526	100,00%
003		114	0,67%	2.011	0,69%
004		24	0,15%	289	0,10%
005		54	0,32%	623	0,21%
006		22	0,13%	193	0,07%
007		403	2,44%	923	0,32%
008		31	0,19%	567	0,19%
009		45	0,27%	802	0,27%
010		118	0,71%	981	0,34%
011		143	0,86%	1.113	0,38%
012		114	0,69%	844	0,29%
013		31	0,19%	18	0,01%
014		8	0,05%	2.132	0,73%
015		50	0,30%	1.101	0,38%
016		114	0,69%	1.538	0,53%
017		12	0,07%	1.538	0,53%
018		3	0,02%	92	0,03%
019		4	0,02%	114	0,04%
020		27	0,16%	978	0,34%
021		106	0,64%	5.088	1,74%
022		4	0,02%	98	0,03%
023		51	0,31%	1.782	0,61%
024		113	0,68%	4.429	1,52%
025		108	0,65%	9.131	3,12%
026		299	1,81%	19.692	6,73%
027		53	0,32%	9.222	3,15%
028		122	0,74%	9.608	3,29%
029		48	0,29%	3.014	1,03%
030		8	0,05%	496	0,17%
031		23	0,14%	1.259	0,43%
032		10	0,06%	313	0,11%
033		774	4,69%	7.812	2,67%
034					

Permette di analizzare il **volume** di affari secondo il numero di scontrini e il valore medio di scontrino per negozio o area geografica.

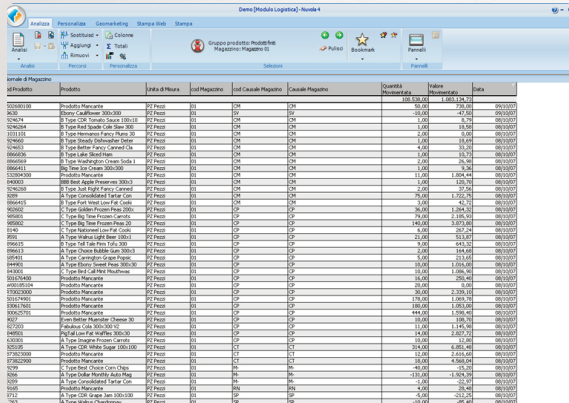


Rende agevole l'individuazione della **marginabilità** e dell'effettiva redditività dei punti vendita, incrociando i dati dello scontrinato con quelli del fatturato netto, degli sconti, dell'acquistato netto e dei margini.



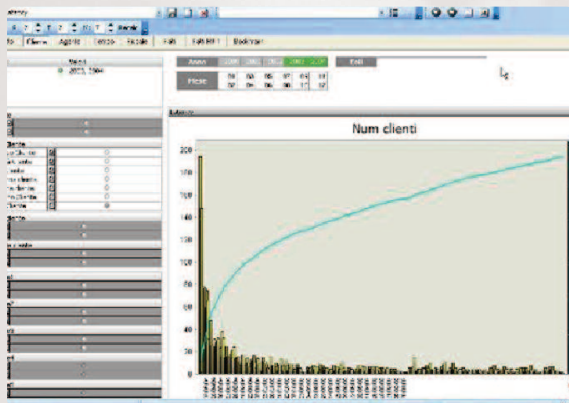
Reposito		Analisi Tempo Fatturato Netto Listino			
Cod Rep	Cod Prodotto	Quantità	Quantità %	Netto	Netto %
ME	70000			666	
	70001			360	
	70002			300	
	70003			1.343	
	42300				
	70000			1.588	
	70001				
	70002			851	
	70003			981	
	45600				
	70000			459	
	70001				
	70002			365	
	70003				
	70000			132	
	70001				
	70002			334	
	70003				
	70000				
	70001			16.319	
	70002			15.647	
	70003			2.320.817	

Consente **analisi temporali** fino al massimo livello di dettaglio disponibile: per fascia oraria e giorno della settimana.

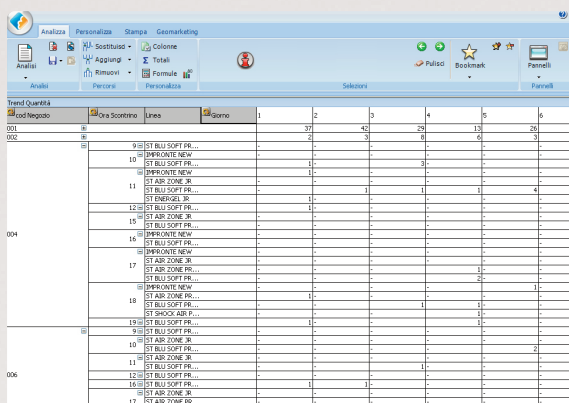


Articolo	Prodotto	ITA di Mezza	cod Negozio	cod Casale Negozio	Casale Negozio	Quantità	Importo	DATA
52020008	Prodotto Manufatto	00	024	024	024	58.000	1.800.000	08/03/2010
52020009	Prodotto Manufatto	00	024	024	024	1.000	1.000	08/03/2010
52020010	Prodotto Manufatto	00	024	024	024	1.000	1.000	08/03/2010
52020011	Prodotto Manufatto	00	024	024	024	1.000	1.000	08/03/2010
52020012	Prodotto Manufatto	00	024	024	024	1.000	1.000	08/03/2010
52020013	Prodotto Manufatto	00	024	024	024	1.000	1.000	08/03/2010
52020014	Prodotto Manufatto	00	024	024	024	1.000	1.000	08/03/2010
52020015	Prodotto Manufatto	00	024	024	024	1.000	1.000	08/03/2010
52020016	Prodotto Manufatto	00	024	024	024	1.000	1.000	08/03/2010
52020017	Prodotto Manufatto	00	024	024	024	1.000	1.000	08/03/2010
52020018	Prodotto Manufatto	00	024	024	024	1.000	1.000	08/03/2010
52020019	Prodotto Manufatto	00	024	024	024	1.000	1.000	08/03/2010
52020020	Prodotto Manufatto	00	024	024	024	1.000	1.000	08/03/2010
52020021	Prodotto Manufatto	00	024	024	024	1.000	1.000	08/03/2010
52020022	Prodotto Manufatto	00	024	024	024	1.000	1.000	08/03/2010
52020023	Prodotto Manufatto	00	024	024	024	1.000	1.000	08/03/2010
52020024	Prodotto Manufatto	00	024	024	024	1.000	1.000	08/03/2010
52020025	Prodotto Manufatto	00	024	024	024	1.000	1.000	08/03/2010
52020026	Prodotto Manufatto	00	024	024	024	1.000	1.000	08/03/2010
52020027	Prodotto Manufatto	00	024	024	024	1.000	1.000	08/03/2010
52020028	Prodotto Manufatto	00	024	024	024	1.000	1.000	08/03/2010
52020029	Prodotto Manufatto	00	024	024	024	1.000	1.000	08/03/2010
52020030	Prodotto Manufatto	00	024	024	024	1.000	1.000	08/03/2010
52020031	Prodotto Manufatto	00	024	024	024	1.000	1.000	08/03/2010
52020032	Prodotto Manufatto	00	024	024	024	1.000	1.000	08/03/2010
52020033	Prodotto Manufatto	00	024	024	024	1.000	1.000	08/03/2010
52020034	Prodotto Manufatto	00	024	024	024	1.000	1.000	08/03/2010
52020035	Prodotto Manufatto	00	024	024	024	1.000	1.000	08/03/2010
52020036	Prodotto Manufatto	00	024	024	024	1.000	1.000	08/03/2010
52020037	Prodotto Manufatto	00	024	024	024	1.000	1.000	08/03/2010
52020038	Prodotto Manufatto	00	024	024	024	1.000	1.000	08/03/2010
52020039	Prodotto Manufatto	00	024	024	024	1.000	1.000	08/03/2010
52020040	Prodotto Manufatto	00	024	024	024	1.000	1.000	08/03/2010
52020041	Prodotto Manufatto	00	024	024	024	1.000	1.000	08/03/2010
52020042	Prodotto Manufatto	00	024	024	024	1.000	1.000	08/03/2010
52020043	Prodotto Manufatto	00	024	024	024	1.000	1.000	08/03/2010
52020044	Prodotto Manufatto	00	024	024	024	1.000	1.000	08/03/2010
52020045	Prodotto Manufatto	00	024	024	024	1.000	1.000	08/03/2010
52020046	Prodotto Manufatto	00	024	024	024	1.000	1.000	08/03/2010
52020047	Prodotto Manufatto	00	024	024	024	1.000	1.000	08/03/2010
52020048	Prodotto Manufatto	00	024	024	024	1.000	1.000	08/03/2010
52020049	Prodotto Manufatto	00	024	024	024	1.000	1.000	08/03/2010
52020050	Prodotto Manufatto	00	024	024	024	1.000	1.000	08/03/2010
52020051	Prodotto Manufatto	00	024	024	024	1.000	1.000	08/03/2010
52020052	Prodotto Manufatto	00	024	024	024	1.000	1.000	08/03/2010
52020053	Prodotto Manufatto	00	024	024	024	1.000	1.000	08/03/2010
52020054	Prodotto Manufatto	00	024	024	024	1.000	1.000	08/03/2010
52020055	Prodotto Manufatto	00	024	024	024	1.000	1.000	08/03/2010
52020056	Prodotto Manufatto	00	024	024	024	1.000	1.000	08/03/2010
52020057	Prodotto Manufatto	00	024	024	024	1.000	1.000	08/03/2010
52020058	Prodotto Manufatto	00	024	024	024	1.000	1.000	08/03/2010
52020059	Prodotto Manufatto	00	024	024	024	1.000	1.000	08/03/2010
52020060	Prodotto Manufatto	00	024	024	024	1.000	1.000	08/03/2010
52020061	Prodotto Manufatto	00	024	024	024	1.000	1.000	08/03/2010
52020062	Prodotto Manufatto	00	024	024	024	1.000	1.000	08/03/2010
52020063	Prodotto Manufatto	00	024	024	024	1.000	1.000	08/03/2010
52020064	Prodotto Manufatto	00	024	024	024	1.000	1.000	08/03/2010
52020065	Prodotto Manufatto	00	024	024	024	1.000	1.000	08/03/2010
52020066	Prodotto Manufatto	00	024	024	024	1.000	1.000	08/03/2010
52020067	Prodotto Manufatto	00	024	024	024	1.000	1.000	08/03/2010
52020068	Prodotto Manufatto	00	024	024	024	1.000	1.000	08/03/2010
52020069	Prodotto Manufatto	00	024	024	024	1.000	1.000	08/03/2010
52020070	Prodotto Manufatto	00	024	024	024	1.000	1.000	08/03/2010
52020071	Prodotto Manufatto	00	024	024	024	1.000	1.000	08/03/2010
52020072	Prodotto Manufatto	00	024	024	024	1.000	1.000	08/03/2010
52020073	Prodotto Manufatto	00	024	024	024	1.000	1.000	08/03/2010
52020074	Prodotto Manufatto	00	024	024	024	1.000	1.000	08/03/2010
52020075	Prodotto Manufatto	00	024	024	024	1.000	1.000	08/03/2010
52020076	Prodotto Manufatto	00	024	024	024	1.000	1.000	08/03/2010
52020077	Prodotto Manufatto	00	024	024	024	1.000	1.000	08/03/2010
52020078	Prodotto Manufatto	00	024	024	024	1.000	1.000	08/03/2010
52020079	Prodotto Manufatto	00	024	024	024	1.000	1.000	08/03/2010
52020080	Prodotto Manufatto	00	024	024	024	1.000	1.000	08/03/2010
52020081	Prodotto Manufatto	00	024	024	024	1.000	1.000	08/03/2010
52020082	Prodotto Manufatto	00	024	024	024	1.000	1.000	08/03/2010
52020083	Prodotto Manufatto	00	024	024	024	1.000	1.000	08/03/2010
52020084	Prodotto Manufatto	00	024	024	024	1.000	1.000	08/03/2010
52020085	Prodotto Manufatto	00	024	024	024	1.000	1.000	08/03/2010
52020086	Prodotto Manufatto	00	024	024	024	1.000	1.000	08/03/2010
52020087	Prodotto Manufatto	00	024	024	024	1.000	1.000	08/03/2010
52020088	Prodotto Manufatto	00	024	024	024	1.000	1.000	08/03/2010
52020089	Prodotto Manufatto	00	024	024	024	1.000	1.000	08/03/2010
52020090	Prodotto Manufatto	00	024	024	024	1.000	1.000	08/03/2010
52020091	Prodotto Manufatto	00	024	024	024	1.000	1.000	08/03/2010
52020092	Prodotto Manufatto	00	024	024	024	1.000	1.000	08/03/2010
52020093	Prodotto Manufatto	00	024	024	024	1.000	1.000	08/03/2010
52020094	Prodotto Manufatto	00	024	024	024	1.000	1.000	08/03/2010
52020095	Prodotto Manufatto	00	024	024	024	1.000	1.000	08/03/2010
52020096	Prodotto Manufatto	00	024	024	024	1.000	1.000	08/03/2010
52020097	Prodotto Manufatto	00	024	024	024	1.000	1.000	08/03/2010
52020098	Prodotto Manufatto	00	024	024	024	1.000	1.000	08/03/2010
52020099	Prodotto Manufatto	00	024	024	024	1.000	1.000	08/03/2010
52020100	Prodotto Manufatto	00	024	024	024	1.000	1.000	08/03/2010

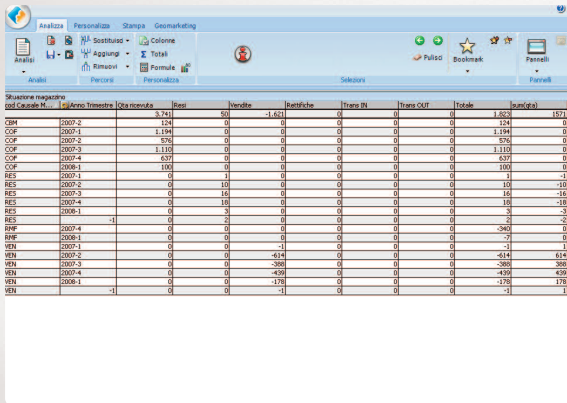
La **Basket Analysis** permette di individuare quali prodotti vengono acquistati insieme con maggiore frequenza, in modo da studiare promozioni specifiche per quel determinato insieme di prodotti.



Il **diagramma del tempo di latenza** consente di individuare i clienti persi e i clienti la cui fedeltà è a rischio. In questo modo è possibile avviare campagne mirate per evitare di perdere il cliente prima che sia troppo tardi.

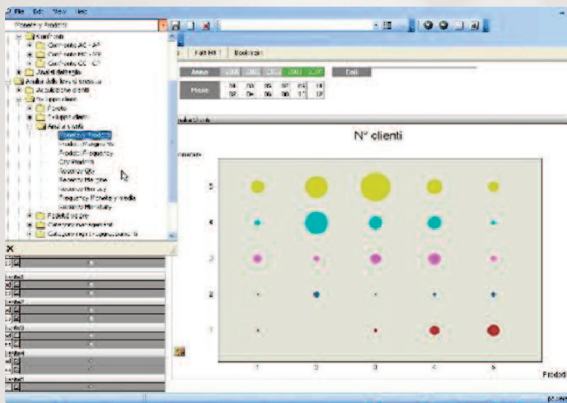


cod Negozio	Ora Scontino	Linea	giorno	1	2	3	4	5	6
000				37	42	26	13	20	
000	9	ST BLU SOFT PR...							
000	10	ST BLU SOFT PR...							
000	11	ST ARB ZONE 3R...							
000	12	ST BLU SOFT PR...							
000	13	ST ARB ZONE 3R...							
000	14	ST BLU SOFT PR...							
000	15	ST ARB ZONE 3R...							
000	16	ST BLU SOFT PR...							
000	17	ST ARB ZONE 3R...							
000	18	ST BLU SOFT PR...							
000	19	ST ARB ZONE 3R...							
000	20	ST BLU SOFT PR...							
000	21	ST ARB ZONE 3R...							
000	22	ST BLU SOFT PR...							
000	23	ST ARB ZONE 3R...							
000	24	ST BLU SOFT PR...							
000	25	ST ARB ZONE 3R...							
000	26	ST BLU SOFT PR...							
000	27	ST ARB ZONE 3R...							
000	28	ST BLU SOFT PR...							
000	29	ST ARB ZONE 3R...							
000	30	ST BLU SOFT PR...							

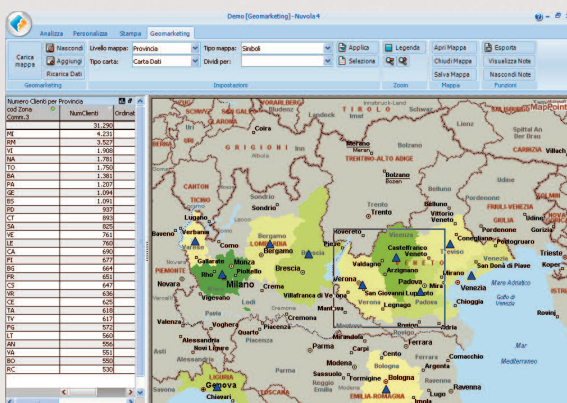


Colore	Area	Volume	Carico	Scari	Carico	Scari	Carico	Scari	Totale	Carico	Scari
COB	2000-2	124	0	0	0	0	0	0	124	0	0
COP	2000-1	1.194	0	0	0	0	0	0	1.194	0	0
COP	2000-2	576	0	0	0	0	0	0	576	0	0
COP	2000-3	1.112	0	0	0	0	0	0	1.112	0	0
COP	2000-4	637	0	0	0	0	0	0	637	0	0
COP	2000-5	1004	0	0	0	0	0	0	1004	0	0
RES	2000-1	0	1	0	0	0	0	0	1	-1	-1
RES	2000-2	0	10	0	0	0	0	0	10	-10	-10
RES	2000-3	0	16	0	0	0	0	0	16	-16	-16
RES	2000-4	0	10	0	0	0	0	0	10	-10	-10
RES	2000-5	0	3	0	0	0	0	0	3	-3	-3
RES	2000-6	0	2	0	0	0	0	0	2	-2	-2
RNF	2000-4	-1	0	0	0	0	0	0	-1	0	0
RNF	2000-1	0	0	0	0	0	0	0	0	-7	-7
VEN	2000-1	0	0	-1	0	0	0	0	-1	0	0
VEN	2000-2	0	0	-414	0	0	0	0	-414	634	634
VEN	2000-3	0	0	-380	0	0	0	0	-380	269	269
VEN	2000-4	0	0	-439	0	0	0	0	-439	439	439
VEN	2000-5	0	0	-176	0	0	0	0	-176	176	176
VEN	2000-6	-1	0	0	-1	0	0	0	-1	0	0

L'analisi della **giacenza** prodotti deriva dalla possibilità di confrontare i dati dei punti vendita secondo i carichi (bolle di consegna) e gli scarichi (scontrinato).



Le **analisi della base clienti** tramite grafico a pallogramma permettono di segmentare la base clienti ed individuare gruppi di clienti in base a incroci tra misure diverse: fatturato, ampiezza di gamma, margine, numero ordini, quantità, recency e altre misure disponibili. Utile anche per identificare le capacità di sviluppo ed acquisizione clienti da parte degli agenti.



La predisposizione al **Modulo Geomarketing** (rappresentazione geografica dei dati) è completa e facilmente applicabile, dato che il Modulo Geomarketing fa già parte dell'offerta Nuvola.