

Modulo Geomarketing

A chi serve Nuvola

Nuvola è uno strumento di analisi dei dati utile a quei dirigenti che desiderano controllare, in modo semplice ed estremamente intuitivo, le performance della propria azienda al fine di individuare le leve che permettano di migliorare i risultati.

Segue un esempio del Modulo Geomarketing

Il Modulo Nuvola Geomarketing nasce per tutte le aziende che vogliono visualizzare i dati di vendita / penetrazione sul territorio con la semplicità e flessibilità tipica dell'ambiente Nuvola. Il Modulo Nuvola Geomarketing si appoggia a Microsoft Mappoint ed offre anche tutte le possibilità presenti nel software Mappoint (calcolo del percorso stradale, delle distanze etc.)

La suite Nuvola è composta da altri moduli quali, ad esempio, Commerciale, Marketing, Magazzino, Controllo di gestione, Acquisti

I vantaggi di Nuvola

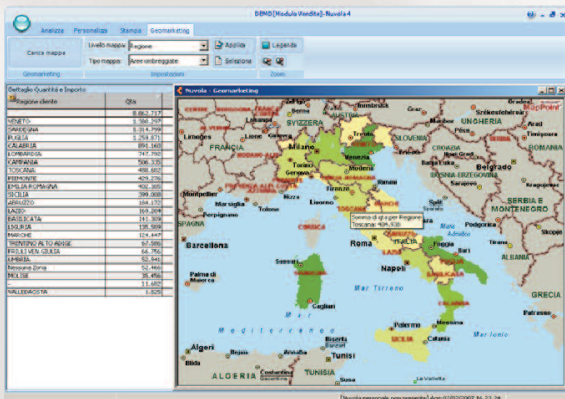
La suite Nuvola è studiata per soddisfare le esigenze delle aziende che desiderano una soluzione rapida da installare e che dia una risposta a tutte le esigenze di analisi dei loro dati.

In particolare:

- è davvero facile da usare - interrogazioni complesse con la facilità di un click;
- si installa in azienda in pochi giorni, non in settimane o mesi;
- ha un vasto repertorio di analisi e di indicatori pre-impostati;
- ha un rapporto prezzo / valore estremamente vantaggioso;
- ha elevate performance di calcolo: impiega meno di un secondo per effettuare analisi che con altri strumenti di Business Intelligence richiedono minuti / ore;
- occupa pochissimo spazio su disco, quindi è portatile, in modo da consentire agli utenti di analizzare i propri dati aziendali anche in viaggio dal proprio PC portatile;
- ha una vasta documentazione e servizi di assistenza, sia tecnica che di utilizzo.

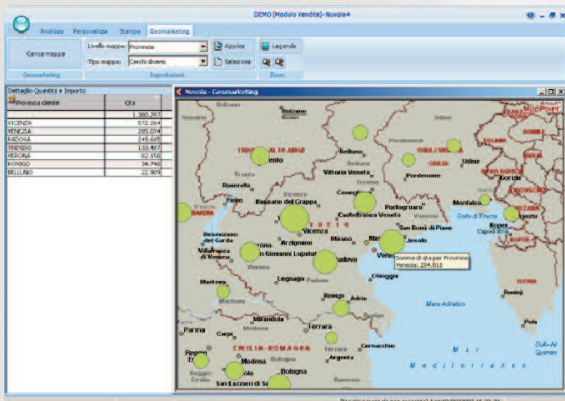
Alcuni esempi di analisi

Di seguito alcuni esempi di analisi che è possibile effettuare con Nuvola Modulo Geomarketing.



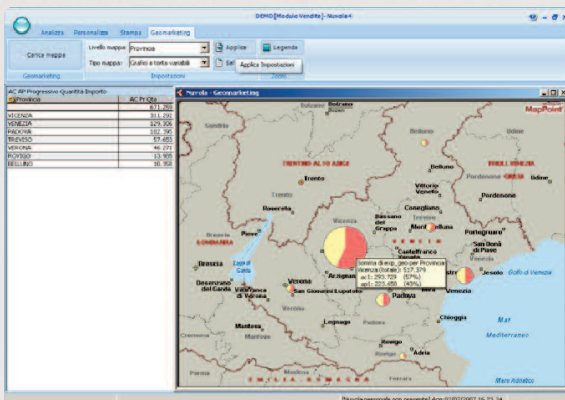
È possibile visualizzare dati di vendita (fatturato, numero clienti, clienti potenziali, etc.) per nazione, regione o qualsiasi altra **suddivisione territoriale**.

Sono gestite anche suddivisioni in Aree / Zone aziendali che racchiudono diverse aggregazioni geografiche (province, comuni, CAP etc.)

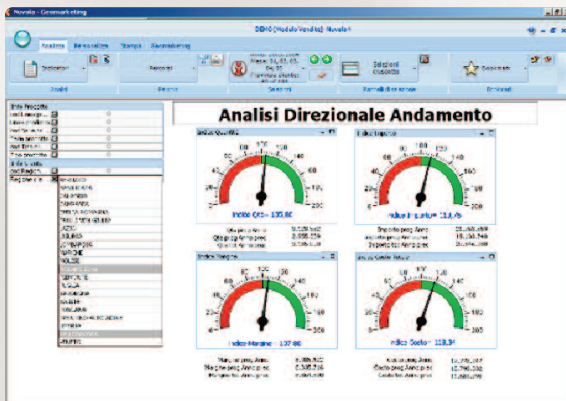


Le modalità di visualizzazione dei dati sono tutte quelle previste da Mappoint: torte, istogrammi, simboli, a dimensioni variabili, colori variabili, multi dimensione.

Ogni analisi grafica ha sempre la visualizzazione del dato tabellare con la possibilità di **filtrare e zoomare** con un singolo click.

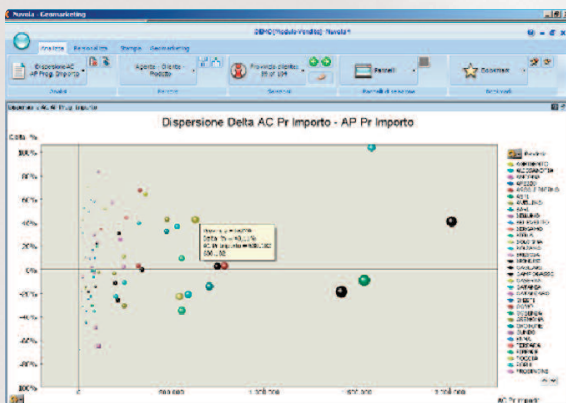


Oltre alla analisi di dettaglio sul periodo desiderato sono presenti le **analisi di confronto** che rappresentano andamenti rispetto al periodo di confronto o rispetto al target, o analisi di trend storico che forniscono l'indicazione del grado di variazione su n periodi.



Il Modulo Geomarketing è perfettamente integrato con gli altri moduli ed è quindi immediato per l'utente proseguire un'analisi su formati tabellari, grafici interattivi, **indicatori direzionali** già previsti in Nuvola.

È inoltre possibile esportare i dati dal Modulo Geomarketing verso excel, power point, word, pdf ed altri formati.



È inoltre possibile integrare le analisi con **dati esterni** (concorrenza, mercato potenziale etc.) qualora siano presenti per il settore specifico. Questo risulta molto utile per l'analisi di penetrazione sul territorio o sul potenziale della base clienti.