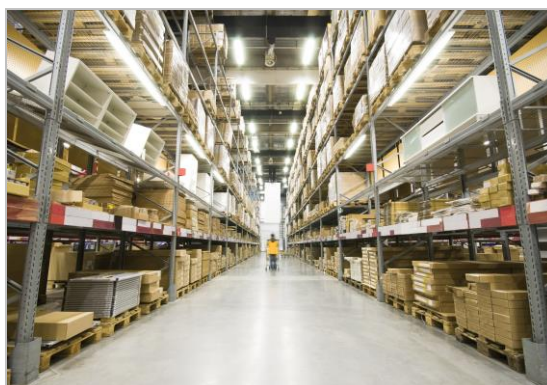


Questo modulo consente la gestione delle merci e di tutti i possibili siti in cui si trovano: **magazzini, reparti, ubicazioni** di giacenza o produzione, **depositi**, sia **aziendali** che **presso clienti o fornitori** (c/lavoro, c/visione, c/deposito, ecc.).

La **movimentazione delle merci** è completamente integrata con gli altri moduli di SAM ERP2: il sistema propone automaticamente i **valori di carico** degli articoli secondo i prezzi di ogni fornitore e secondo gli importi presenti negli ordini di acquisto, permette il **carico o lo scarico automatico** dei componenti di una distinta base (a più livelli) e di eventuali insiemi (kit) di vendita o di acquisto, esegue lo scarico degli articoli direttamente dalle bolle di accompagnamento e dalle fatture immediate, e, con le schede di lavorazione e le distinte di prelievo, esegue tutti i **movimenti tra reparti produttivi interni ed esterni** legati agli ordini di produzione e conto lavorazione (*tutto questo può essere effettuato anche mediante lettura automatica dei Codici a Barre con terminali laser – vedi modulo BWS*).



Le funzioni di 'ricevimento merci', le procedure di 'controllo qualità' e le funzioni di "Rintracciabilità" permettono di monitorare, mediante i numeri di lotto o di serie, i movimenti dei singoli materiali e tutti gli specifici percorsi effettuati (**Supply Chain**).

La gestione delle **giacenze in tempo reale** permette di ottenere in qualsiasi momento, anche per ogni singola ubicazione, una completa **situazione inventariale** con una **valorizzazione immediata** delle rimanenze (a LIFO, valor medio, costo ultimo, ecc.) utilizzabile sia **a fini gestionali** che **fiscali**; per ogni articolo è sempre possibile esaminare la **q.tà disponibile, impegnata, in ordine, mancante**, valorizzare gli Overhead, ecc.

Per la **contabilità di magazzino** sono inoltre disponibili le stampe dei registri di carico/scarico, delle scritture ausiliarie (anche in forma riepilogata), ecc.

Per soddisfare le diverse **politiche di riordino** di ogni azienda sono già previste in questo modulo le funzioni di calcolo automatico delle "**scorte minime**" e la lista degli "**articoli sottoscorta**", con le quali è possibile migliorare la gestione di alcuni articoli.

È possibile impostare anche un **layout grafico di magazzino** con opportuni itinerari percorsi di prelievo, pile e allocazioni, trasferimenti merce ecc.

