

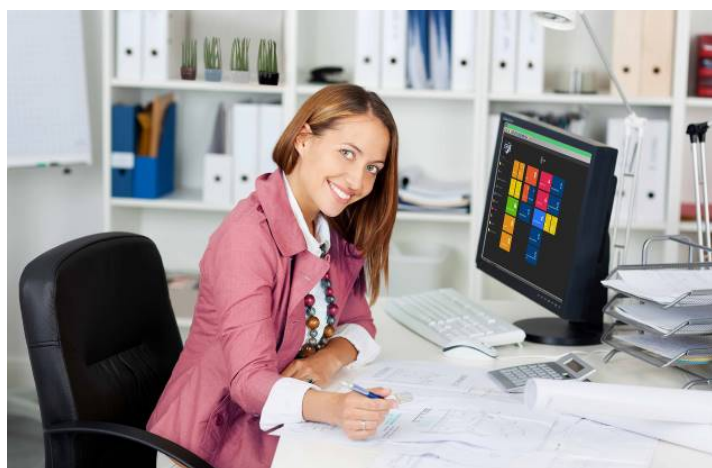
La Contabilità Analitica (o Industriale) rappresenta un complesso di tecniche e metodi contabili per analizzare costi, rendimenti e risultati e controllare costantemente l'efficienza produttiva dell'azienda. Gli obiettivi principali di questo essenziale strumento di controllo avanzato sono:

- produrre **analisi per centri di profitto o Business Unit**,
- generare **analisi per commessa**,
- calcolare il **costo di Unità d'opera**.

L'**analisi per centri di profitto** o BU viene effettuata per ottenere bilanci per linea di prodotto o per zona. Per ottenere margini strutturati e ottenere quindi il margine per riga documento, occorre impostare:

- il classificatore di reparto per individuare nella propria realtà aziendale i Centri di Costo, i Centri di ricavo o BU, i reparti produttivi;
- la prima nota analitica industriale con ripartizione dei costi diretti affinché il bilancio economico aziendale coincida con l'analisi per CdC;
- le regole di ripartizione CdC su CdC con l'utilizzo dei driver analitici;
- le relazioni che permettono di ottenere un bilancio per linea di prodotto o area;

E' possibile inoltre storicizzare il bilancio e i margini strutturati



L'**analisi per commessa** prende in esame i costi della **commessa** (tutte le analisi permettono di ottenere budget riclassificati con evidenza dello scostamento del valore previsionale). Anche nel caso in cui l'azienda non utilizzi le commesse le stesse funzioni possono essere utilizzate per calcolare l'utile o la perdita a fronte di semplici fatture, clienti, movimenti di magazzino, ecc. (in questo caso prendono il nome di **calcolo dei margini di redditività**);

L'analisi per il **calcolo del costo di unità d'opera** elabora i costi uomo e macchina (ad es. costo orario lordo del personale del reparto, oppure costo orario lordo di lavorazione o funzionamento degli impianti), i quali sono a loro volta necessari per

- una più corretta consuntivazione degli O.P. (calcolo del valore definitivo dei carichi a magazzino dei prodotti finiti) e
- una giusta valorizzazione dei lavori interni o di assistenza.